



CTY TNHH CƠ NHIỆT THĂNG LONG



PROFILE

HỒ SƠ NĂNG LỰC

"KẾT NỐI THÀNH CÔNG"



225 Phan Văn Mãng, KP9, TT Bến Lức,
Huyện Bến Lức, T. Long An



www.thanglongboiler.com

MỤC LỤC

03-06 | **GIỚI THIỆU THANGLONGBOILER**

LỜI NGỎ

TỔNG QUAN VỀ THANGLONGBOILER

TẦM NHÌN - SỨ MỆNH - GIÁ TRỊ

NĂNG LỰC SẢN XUẤT

07-26 | **SẢN PHẨM DỊCH VỤ**

LÒ HƠI TẦNG SÔI

LÒ HƠI GHI TĨNH

LÒ HƠI VÀ THIẾT BỊ PHỤ TRỢ

SƠ ĐỒ NGUYÊN LÝ DÂY CHUYỀN

CHẾ BIẾN BỘT CÁ

27-30 | **DỊCH VỤ BÁN HƠI VÀ ĐỐI TÁC KINH DOANH**



**HỢP TÁC
CÙNG
PHÁT TRIỂN
BỀN VỮNG**

LỜI NGỎ

Kính gửi Quý khách hàng,



Thành lập chính thức đi vào hoạt động vào năm 2015 với đội ngũ nhân viên kỹ thuật cao và có kinh nghiệm lâu năm, chúng tôi đã trở thành một trong các đơn vị có uy tín và thị phần vững chắc trong lĩnh vực thiết kế, chế tạo, lắp đặt hệ thống lò hơi thiết bị nhiệt và hệ thống dây chuyền sản xuất bột cá,... của cả nước và đặc biệt là khu vực Đông và Tây Nam Bộ.

Sản phẩm là lò hơi và thiết bị áp lực, đặc biệt là lò hơi tầng sôi của chúng tôi đã sử dụng đa nhiên liệu như than cám, trấu, vỏ hạt điều, vỏ cà phê, mùn cưa được khách hàng đánh giá cao về chất lượng, hiệu suất, giảm chi phí sản xuất hơi và đặc biệt là thân thiện với môi trường.

Dây chuyền sản xuất bột cá hiệu suất cao, tiêu hao năng lượng thấp, sản phẩm bột cá đầu ra đảm bảo hàm lượng đạm cao, tỉ lệ mỡ trong bột thấp và dầu cá thu được có chất lượng tốt nhất ở Việt Nam hiện nay.

Ngoài ra, Cơ Nhiệt Thăng Long cũng đang cung cấp thêm dịch vụ đầu tư, kinh doanh bán hơi và cung cấp các loại nguyên liệu đốt như : Than cám, than Indo, trấu, mùn cưa, củi băm, củi ép... cho những khách hàng cần nguồn cung cấp hơi nước bảo hòa và nguyên liệu đốt đều và ổn định với giá thành tốt nhất trên thị trường hiện nay.

Mục tiêu chính của chúng tôi là phát triển dòng sản phẩm hiệu suất cao, tiết kiệm nguyên liệu sản xuất hơi với giá cả hợp lý và thân thiện với môi trường, mang lại lợi ích kinh tế cho khách hàng.

Cơ Nhiệt Thăng Long muốn gửi lời cảm ơn đến tất cả Quý khách hàng đã cho chúng tôi cơ hội quý giá để cùng hợp tác và phát triển.

Kính chúc những gì tốt đẹp nhất cho sự phát triển bền vững đến với Quý khách hàng!

Giám đốc



Đỗ Thành Nhân

VỀ CHÚNG TÔI

LĨNH VỰC KINH DOANH:

Tư vấn, thiết kế, lắp đặt thiết bị:

1 LÒ HƠI:

Đạt hiệu suất cao, sử dụng đa nhiên liệu, tiết kiệm chi phí, vận hành tự động, thân thiện môi trường, công suất thiết kế từ 1 - 50 tấn hơi /1 giờ. Bao gồm các sản phẩm:

- Lò hơi tầng sôi đốt đa nhiên liệu: Trấu rời, mùn cưa, dăm bào, than indo...;
- Lò hơi ghi xích đốt than cám, củi băm, củi trấu, mùn cưa nén;
- Lò than ghi tĩnh đốt than đá, củi cây, củi trấu bán tự động;
- Lò hơi đốt dầu hoàn toàn tự động;
- Lò hơi đốt gas hoàn toàn tự động;
- Thiết bị áp lực, Quạt công nghiệp, bồn tiết kiệm hơi...;
- Tư vấn thiết kế và thi công hệ thống mạng nhiệt;

2 DÂY CHUYỀN BỘT CÁ:

Công suất thiết kế từ 80 - 300 tấn/24h, năng suất cao, vận hành đơn giản:

- Dây chuyền sản xuất bột cá biển;
- Dây chuyền sản xuất bột cá nước ngọt: cá tra, cá basa;

Cung cấp dịch vụ bán hơi:

Nhằm cung cấp nhu cầu đa dạng của Quý khách hàng, chúng tôi mở rộng thêm dịch vụ cung cấp (bán) sản phẩm hơi dành cho những khách hàng có nhu cầu sử dụng hơi nhưng không muốn đầu tư lò hơi,...

Địa chỉ : 225 Phan Văn Mãng, KP9, TT Bến Lức, Huyện Bến Lức, T. Long An

Điện thoại : 0272.364.4410 **Fax :** 0272.364.4564

Website : thanglongboiler.com **MST :** 0313469618

Đại diện : Đỗ Thành Nhân

Điện thoại : 0912 172 329

Chức vụ : Giám đốc

Email : thanhnhan.conhietthanglong@gmail.com

Đại diện : Bùi Văn Khải

Điện thoại : 0911 043 699

Chức vụ : Phó giám đốc

Email : vankhai.conhietthanglong@gmail.com



TẦM NHÌN - SỨ MỆNH - GIÁ TRỊ CỐT LÕI

TẦM NHÌN 2030

Trở thành một trong những doanh nghiệp sản xuất Lò hơi, cung cấp giải pháp năng lượng có uy tín và chất lượng TOP 3 Việt Nam.

SỨ MỆNH CỦA CHÚNG TÔI

Là bạn đồng hành, tư vấn, cung cấp cho khách hàng giải pháp năng lượng phù hợp, công nghệ hiện đại, sản phẩm vận hành ổn định, tiết kiệm chi phí và bảo vệ môi trường.

Tạo dựng cho nhân viên một môi trường làm việc tốt nhất, với nhiều cơ hội để phát triển tài năng, đóng góp giá trị và tạo dựng sự nghiệp thành đạt.

GIÁ TRỊ CỐT LÕI

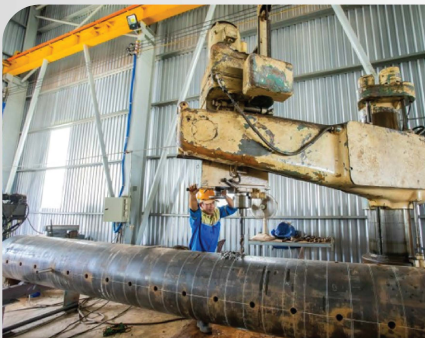
Đạo đức chính trực: Là giá trị hàng đầu trong mỗi con người chúng tôi, chỉ có sự chính trực và cam kết tôn trọng sự thật khách quan mới có thể xây dựng được uy tín, giá trị bền vững không chỉ trên từng sản phẩm mà còn trong lòng mỗi khách hàng của chúng tôi.

Trí tuệ tập thể: Mỗi cá nhân dù giỏi đến đâu thì cũng có điểm giới hạn, với trí tuệ của một tập thể sẽ giúp chúng tôi không ngừng hoàn thiện mình, vững vàng và bước thật xa trên con đường phụng sự khách hàng.

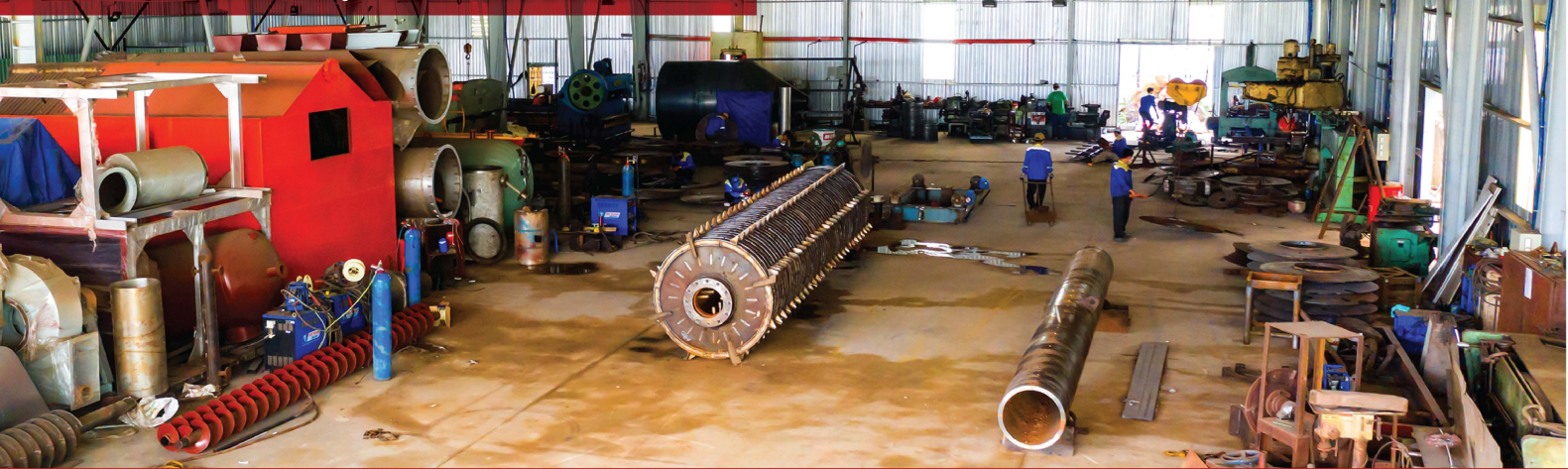
Hợp tác phụng sự: Mọi trải nghiệm của chúng tôi với mỗi khách hàng là một tài sản quý báu. Chúng tôi luôn tôn trọng và lắng nghe để thấu hiểu từng nhu cầu của khách hàng, từ đó cung cấp giải pháp tối ưu cho khách hàng với mọi điều kiện chúng tôi có thể.

NĂNG LỰC SẢN XUẤT

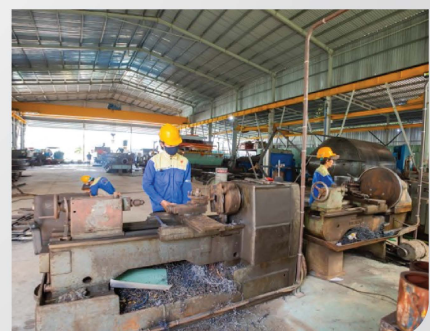
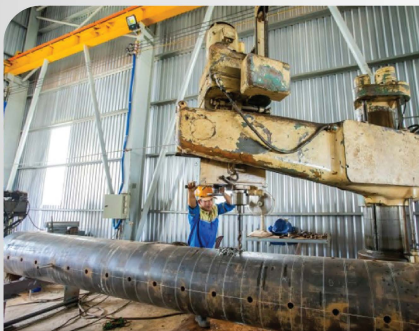
- Diện tích nhà xưởng hơn **5.000 m²**.
- Thiết bị, máy móc hạng nặng, đa dạng và hiện đại.
- Đội ngũ kỹ thuật lành nghề đáp ứng hầu hết các yêu cầu của khách hàng.



NĂNG LỰC SẢN XUẤT



- Diện tích nhà xưởng hơn **5.000 m²**.
- Thiết bị, máy móc hạng nặng, đa dạng và hiện đại.
- Đội ngũ kỹ thuật lành nghề đáp ứng hầu hết các yêu cầu của khách hàng.



SẢN PHẨM VÀ DỊCH VỤ

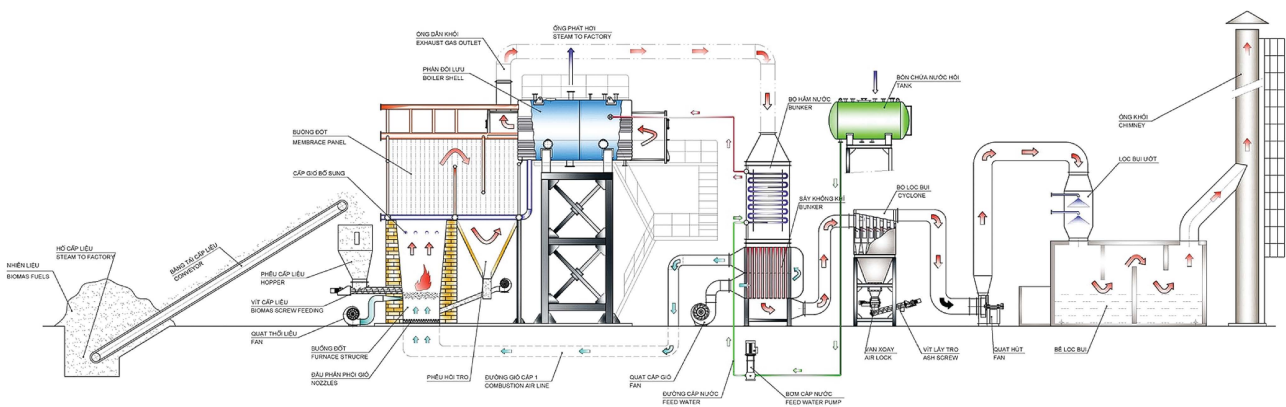


LÒ HƠI VÀ THIẾT BỊ

LÒ HƠI TẦNG SÔI - XỬ LÝ BỤI KHÔ VÀ DẬP BỤI ƯỚT (HOẶC TÚI VẢI)



SƠ ĐỒ NGUYÊN LÝ:



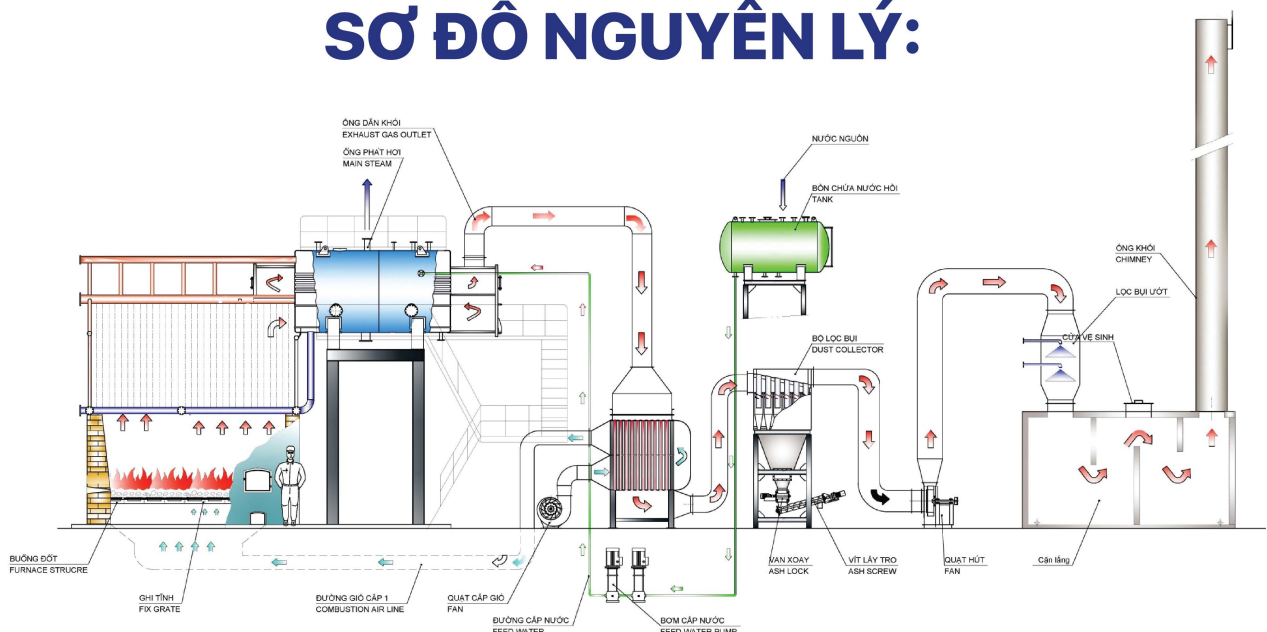
LÒ HƠI TẦNG SÔI - THÔNG SỐ KỸ THUẬT

1	Mã hiệu	CNTL-TS																												
2	Công suất hơi	1000kg hơi - 30.000kg hơi/giờ																												
3	Kiểu lò hơi	Cháy tầng sôi, tổ hợp ống nước, ống lửa, buồng đốt ngoài, tuần hoàn tự nhiên																												
4	Áp suất thiết kế	12.0 (kG/cm ²) - 30 (kG/cm ²)																												
5	Áp suất làm việc	1 (kG/cm ²) - 25 (kG/cm ²)																												
6	Áp suất thử thủy lực	18.0 (kG/cm ²) - 35 (kG/cm ²) - Theo TCVN																												
7	Nhiệt độ hơi bão hòa	165°C - 230°C																												
8	Nhiệt độ nước cấp	80°C																												
9	Hiệu suất lò hơi	85% ± 3																												
10	Nhiên liệu đốt	Trấu rời, mùn cưa, than cám indo, củi viên, trấu viên và các nhiên liệu sinh khối khác...																												
11	Mức tiêu hao nhiên liệu	<table border="1"> <thead> <tr> <th>STT</th> <th>Nhiên liệu đốt lò</th> <th>Kg/tấn hơi</th> <th>Độ ẩm</th> </tr> </thead> <tbody> <tr> <td>1</td> <td>Trấu rời</td> <td>195±5</td> <td>≤10%</td> </tr> <tr> <td>2</td> <td>Trấu nghiền</td> <td>210±5</td> <td>≤10%</td> </tr> <tr> <td>3</td> <td>Mùn cưa, dăm bào</td> <td>215±5</td> <td>≤20%</td> </tr> <tr> <td>4</td> <td>Than Indo</td> <td>170±5</td> <td>≤20%</td> </tr> <tr> <td>5</td> <td>Viên nén trấu</td> <td>225±5</td> <td>≤10%</td> </tr> <tr> <td>6</td> <td>Viên nén mùn cưa</td> <td>210±5</td> <td>≤10%</td> </tr> </tbody> </table>	STT	Nhiên liệu đốt lò	Kg/tấn hơi	Độ ẩm	1	Trấu rời	195±5	≤10%	2	Trấu nghiền	210±5	≤10%	3	Mùn cưa, dăm bào	215±5	≤20%	4	Than Indo	170±5	≤20%	5	Viên nén trấu	225±5	≤10%	6	Viên nén mùn cưa	210±5	≤10%
STT	Nhiên liệu đốt lò	Kg/tấn hơi	Độ ẩm																											
1	Trấu rời	195±5	≤10%																											
2	Trấu nghiền	210±5	≤10%																											
3	Mùn cưa, dăm bào	215±5	≤20%																											
4	Than Indo	170±5	≤20%																											
5	Viên nén trấu	225±5	≤10%																											
6	Viên nén mùn cưa	210±5	≤10%																											
12	Điện áp làm việc	380 VAC - 3 pha - 50Hz																												
13	Tiêu chuẩn chế tạo	Theo TCVN6413-1998, TCVN6004-6008, TCVN7704-2007																												
14	Khí thải môi trường	<p>Cam kết thành phần khí thải phù hợp với QCVN19:2009/BTNMT như sau:</p> <table border="1"> <thead> <tr> <th colspan="4">Tiếng ồn cách nhà lò 1m nhỏ hơn 85dB</th> </tr> <tr> <th>STT</th> <th colspan="2">Tiêu chuẩn QCVN19:2009/BTNMT - cột B</th> <th>Đảm bảo</th> </tr> </thead> <tbody> <tr> <td>1</td> <td>CO</td> <td>1000 mg/m³</td> <td>600 mg/m³</td> </tr> <tr> <td>2</td> <td>NO_x</td> <td>850 mg/m³</td> <td>300 mg/m³</td> </tr> <tr> <td>3</td> <td>SO₂</td> <td>500 mg/m³</td> <td>300 mg/m³</td> </tr> <tr> <td>4</td> <td>Bụi</td> <td>200 mg/m³</td> <td>150 mg/m³</td> </tr> </tbody> </table>	Tiếng ồn cách nhà lò 1m nhỏ hơn 85dB				STT	Tiêu chuẩn QCVN19:2009/BTNMT - cột B		Đảm bảo	1	CO	1000 mg/m ³	600 mg/m ³	2	NO _x	850 mg/m ³	300 mg/m ³	3	SO ₂	500 mg/m ³	300 mg/m ³	4	Bụi	200 mg/m ³	150 mg/m ³				
Tiếng ồn cách nhà lò 1m nhỏ hơn 85dB																														
STT	Tiêu chuẩn QCVN19:2009/BTNMT - cột B		Đảm bảo																											
1	CO	1000 mg/m ³	600 mg/m ³																											
2	NO _x	850 mg/m ³	300 mg/m ³																											
3	SO ₂	500 mg/m ³	300 mg/m ³																											
4	Bụi	200 mg/m ³	150 mg/m ³																											
15	Chế độ làm việc	<ul style="list-style-type: none"> - Tự động hoàn toàn (Auto), PLC, Màn hình cảm ứng. - Điều khiển bằng tay (Manual), khi PLC sự cố. 																												

LÒ HƠI GHI TĨNH (HOẶC GHI XÍCH)



SƠ ĐỒ NGUYÊN LÝ:



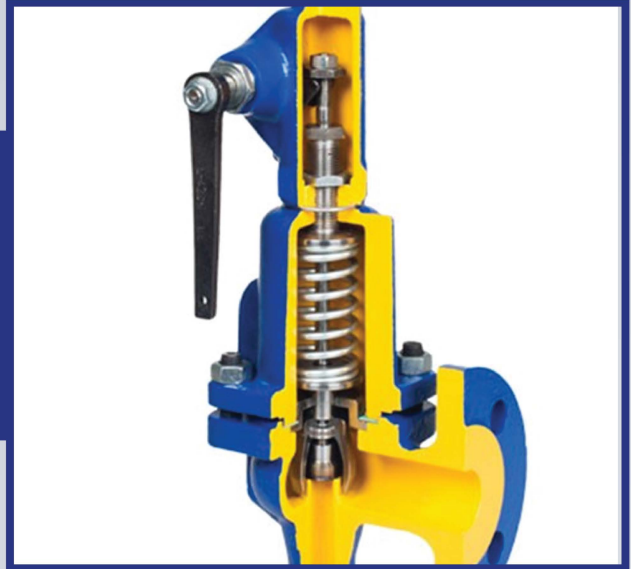
LÒ HƠI GHI TĨNH - THÔNG SỐ KỸ THUẬT

1	Mã hiệu	CNTL-GT																								
2	Công suất hơi	500kg hơi - 20.000kg hơi/giờ																								
3	Kiểu lò hơi	Cháy ghi tĩnh, tổ hợp ống nước, ống lửa																								
4	Áp suất thiết kế	12.0 (kG/cm ²) - 30 (kG/cm ²)																								
5	Áp suất làm việc	1 (kG/cm ²) - 25 (kG/cm ²)																								
6	Áp suất thử thủy lực	18.0 (kG/cm ²) - 35 (kG/cm ²) - Theo TCVN																								
7	Nhiệt độ hơi bão hòa	165°C - 230°C																								
8	Nhiệt độ nước cấp	80°C																								
9	Hiệu suất lò hơi	85% ± 3																								
10	Nhiên liệu đốt	Củ vụn, củ cây, than cục, củ viên, củ trấu,...																								
11	Mức tiêu hao nhiên liệu	<table border="1"> <thead> <tr> <th>STT</th> <th>Nhiên liệu đốt lò</th> <th>Kg/tấn hơi</th> <th>Độ ẩm</th> </tr> </thead> <tbody> <tr> <td>1</td> <td>Than đá</td> <td>140±5</td> <td>≤15%</td> </tr> <tr> <td>2</td> <td>Củ khô</td> <td>205±5</td> <td>≤15%</td> </tr> <tr> <td>3</td> <td>Củ tươi</td> <td>320±10</td> <td>≤55%</td> </tr> </tbody> </table>	STT	Nhiên liệu đốt lò	Kg/tấn hơi	Độ ẩm	1	Than đá	140±5	≤15%	2	Củ khô	205±5	≤15%	3	Củ tươi	320±10	≤55%								
STT	Nhiên liệu đốt lò	Kg/tấn hơi	Độ ẩm																							
1	Than đá	140±5	≤15%																							
2	Củ khô	205±5	≤15%																							
3	Củ tươi	320±10	≤55%																							
12	Điện áp làm việc	380 VAC - 3 pha - 50Hz																								
13	Tiêu chuẩn chế tạo	Theo TCVN6413-1998, TCVN6004-6008, TCVN7704-2007																								
14	Khí thải môi trường	<p>Cam kết thành phần khí thải phù hợp với QCVN19:2009/BTNMT như sau:</p> <table border="1"> <thead> <tr> <th colspan="4">Tiếng ồn cách nhà lò 1m nhỏ hơn 85dB</th> </tr> <tr> <th>STT</th> <th colspan="2">Tiêu chuẩn QCVN19:2009/BTNMT - cột B</th> <th>Đảm bảo</th> </tr> </thead> <tbody> <tr> <td>1</td> <td>CO</td> <td>1000 mg/m³</td> <td>600 mg/m³</td> </tr> <tr> <td>2</td> <td>NO_x</td> <td>850 mg/m³</td> <td>300 mg/m³</td> </tr> <tr> <td>3</td> <td>SO₂</td> <td>500 mg/m³</td> <td>300 mg/m³</td> </tr> <tr> <td>4</td> <td>Bụi</td> <td>200 mg/m³</td> <td>150 mg/m³</td> </tr> </tbody> </table>	Tiếng ồn cách nhà lò 1m nhỏ hơn 85dB				STT	Tiêu chuẩn QCVN19:2009/BTNMT - cột B		Đảm bảo	1	CO	1000 mg/m ³	600 mg/m ³	2	NO _x	850 mg/m ³	300 mg/m ³	3	SO ₂	500 mg/m ³	300 mg/m ³	4	Bụi	200 mg/m ³	150 mg/m ³
Tiếng ồn cách nhà lò 1m nhỏ hơn 85dB																										
STT	Tiêu chuẩn QCVN19:2009/BTNMT - cột B		Đảm bảo																							
1	CO	1000 mg/m ³	600 mg/m ³																							
2	NO _x	850 mg/m ³	300 mg/m ³																							
3	SO ₂	500 mg/m ³	300 mg/m ³																							
4	Bụi	200 mg/m ³	150 mg/m ³																							
15	Chế độ làm việc	<ul style="list-style-type: none"> - Tự động hoàn toàn (Auto), PLC, Màn hình cảm ứng. - Điều khiển bằng tay (Manual), khi PLC sự cố. 																								

LÒ HƠI - THIẾT BỊ PHỤ TRỢ

CÁC LOẠI VAN HƠI, BẦY HƠI

Nhãn hiệu : Zetkama-Balan
Yoshitake-Nhật Bản; Ari-Đức



QUẠT THỔI/HÚT

Lưu lượng : 1.000-70.000m³/h
Cột áp : 500-11.000 Pa

BÌNH GÓP HƠI

Áp suất thiết kế : 10-25 bar



BỘ GIA NHIỆT DẦU CHIÊN

Áp suất làm việc : 10-16 bar

Công suất:

900.000-1.500.000 kcal/h



CYCLONE LỌC BỤI KHÔ

TỦ ĐIỆN

- PLC, biến tần, màn hình HMI
- Điều khiển 2 chế độ Auto/Manual
- MCCB, MCB đóng ngắt



LÒ HƠI - THIẾT BỊ PHỤ TRỢ



BỘ TIẾT KIỆM HƠI - HỒI HƠI NƯỚC VỀ VỚI ÁP SUẤT LÒ HƠI
Áp suất thiết kế : 10-25 bar
Công suất : Theo lưu lượng bơm

DÀN TRAO ĐỔI NHIỆT
(Hâm nước và sấy không khí)



BỘ TIẾT KIỆM HƠI (LOẠI NHỎ)
Áp suất thiết kế : 10-25 bar
Công suất : theo lưu lượng bơm

PHIẾU CẤP NGUYÊN LIỆU



HỆ THỐNG LỌC NƯỚC RO VÀ LÀM MỀM NƯỚC

BỒN DẦU

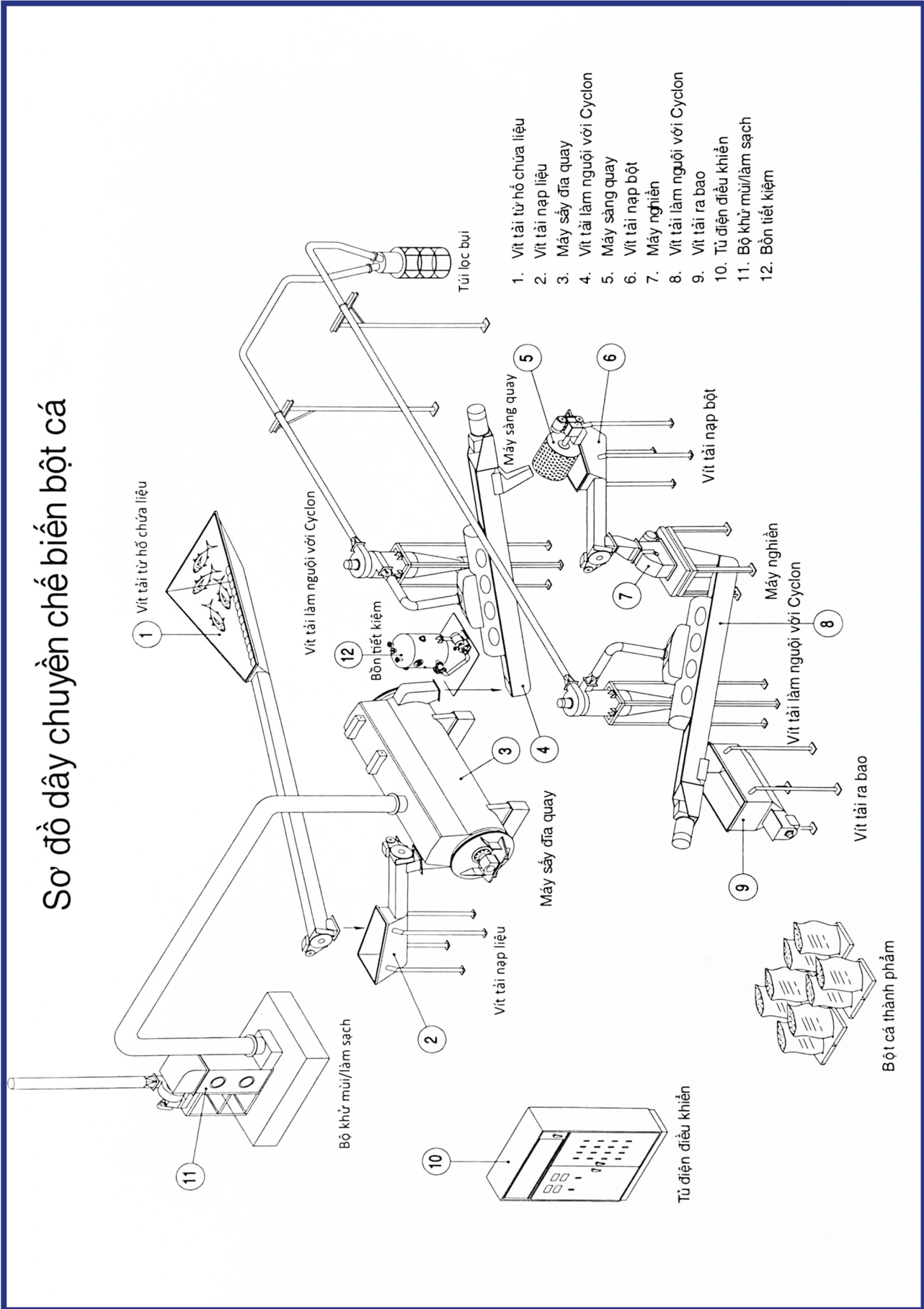




DÂY CHUYỀN CHẾ BIẾN BỘT CÁ VÀ THIẾT BỊ

DÂY CHUYỀN CHẾ BIẾN BỘT CÁ - SƠ ĐỒ NGUYÊN LÝ

Sơ đồ dây chuyền chế biến bột cá



DÂY CHUYỀN CHẾ BIẾN BỘT CÁ NƯỚC NGỌT

1. Mã hiệu:

CNTL - BCN

2. Công suất:

80-300 tấn nguyên liệu /24h
(Với nước cốt được bốc hơi trong máy sấy)

3. Nguyên liệu:

- * Cá nhiều dầu với hàm lượng dầu lớn hơn 3% sẽ cho hàm lượng dầu trong bột cá khoảng 10%
- * Tất cả các loại cá nạc nhiều dầu, phụ phẩm cá.
- * Phụ phẩm của cá ngừ, thịt, đầu và xương
- * Ruột cá ngừ, còn sống hay đã nấu chín
- * Trái cây từ nhà máy đồ hộp có thể được thêm vào công đoạn tách.

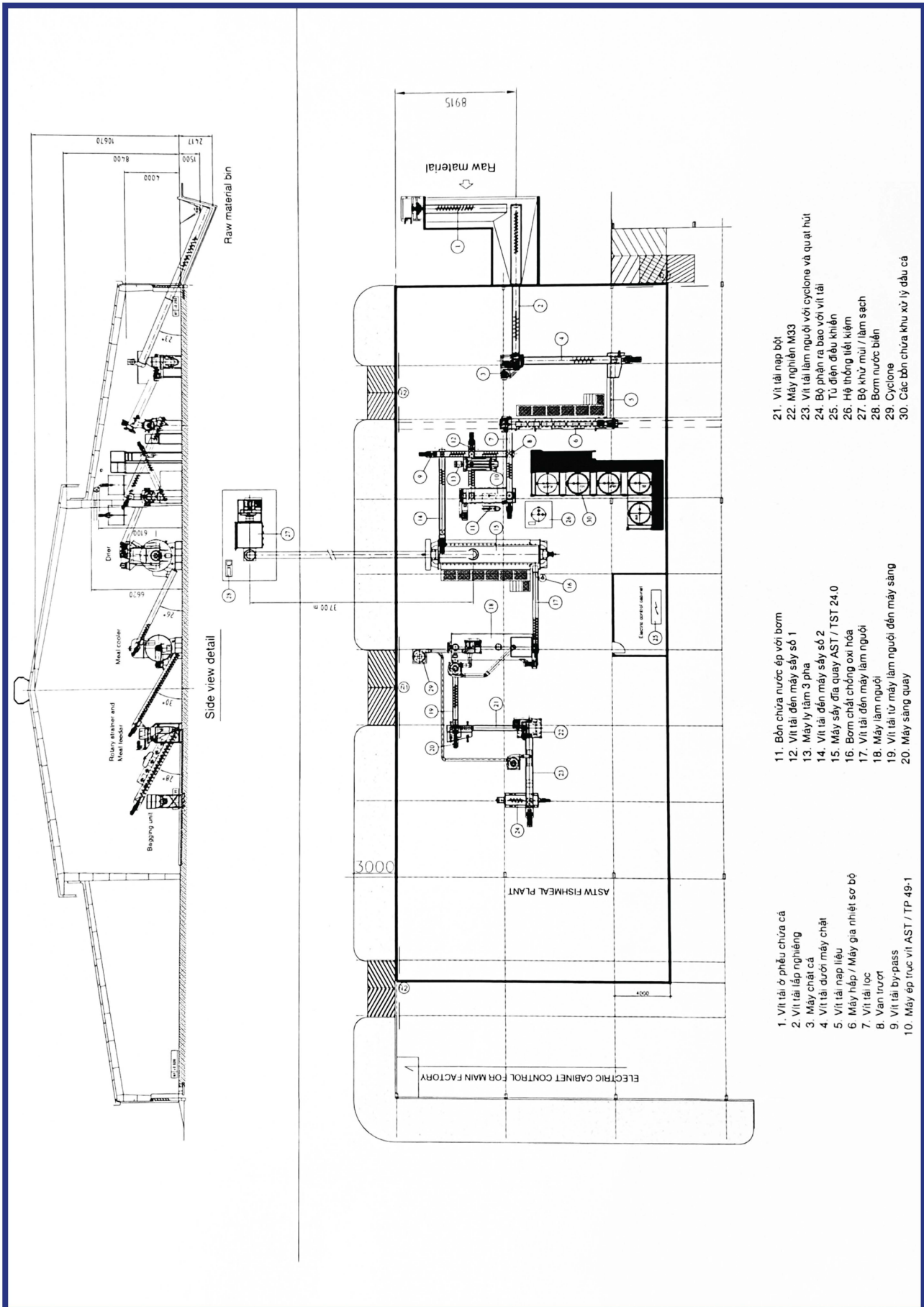
Lưu ý : Cá lớn và phụ phẩm của cá phải được cắt thành miếng nhỏ bởi máy chặt.

4. Áp suất làm việc:

6 bar



DÂY CHUYỀN CHẾ BIẾN BỘT CÁ NƯỚC NGỌT



DÂY CHUYỀN CHẾ BIẾN BỘT CÁ BIỂN

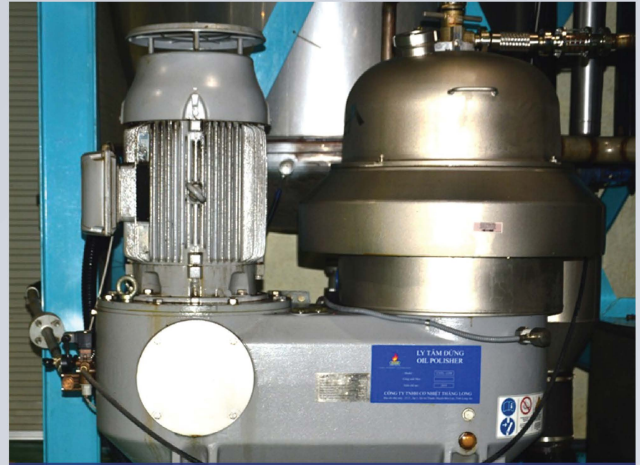
- 1. Mã hiệu:** CNTL - BCB
- 2. Công suất:** 80-160 tấn nguyên liệu /24h
- 3. Nguyên liệu:**
- * Tất cả các loại cá nạc và tươi.
 - * Phụ phẩm của cá và phụ phẩm cá ngừ với hàm lượng dầu tối đa 3% sẽ cho hàm lượng dầu trong cá tối đa là 12-15%.
- 4. Áp suất làm việc:** 6 bar



DÂY CHUYỀN CHẾ BIẾN BỘT CÁ - THIẾT BỊ CHÍNH



Máy sấy đĩa quay 1 trục



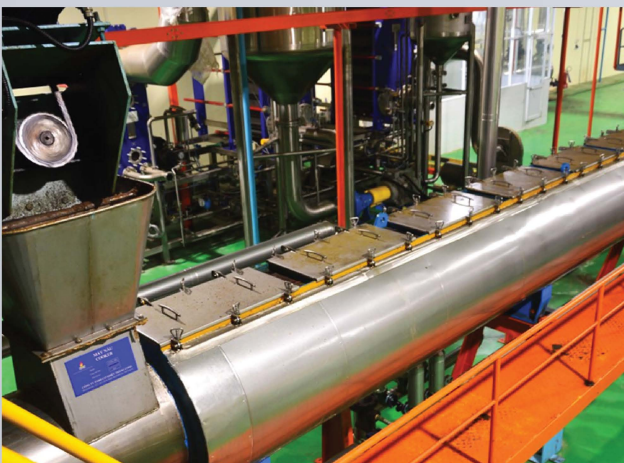
Máy ly tâm đứng



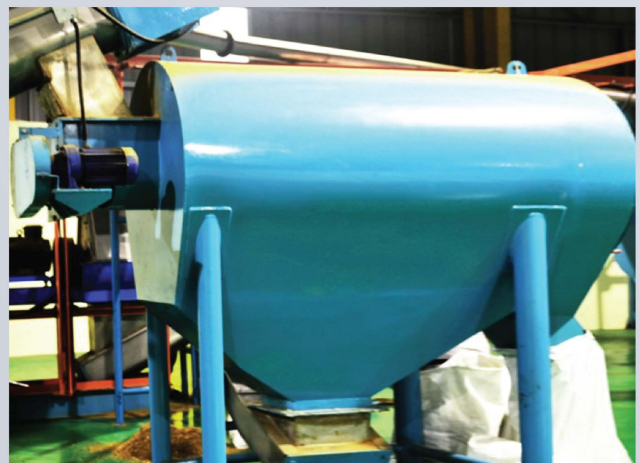
Máy làm nguội



Máy nghiền



Máy hấp



Máy sàng



**Bộ ngưng tụ hơi nước
máy sấy bột cá**



Máy chặt



Máy ép trực vít



Thiết bị đóng bao



Bồn inox đứng

DÂY CHUYỀN CHẾ BIẾN BỘT CÁ



CÔNG TY CỔ PHẦN VĨNH HOÀN-CÔNG TY TNHH MTV THỰC PHẨM VĨNH PHƯỚC

Dây chuyền chế biến bột cá tra
Công suất: 150 tấn/24h
Địa điểm: Châu Thành, Đồng Tháp
Năm sản xuất: 2019

CÔNG TY TNHH MTV BỘT CÁ KIM SON

Dây chuyền chế biến bột cá biển

Công suất: 160 tấn/24h

Địa điểm: Huyện Trần Văn Thời, Tỉnh Cà Mau

Năm sản xuất: 2015



DỊCH VỤ BÁN HƠI VÀ ĐỐI TÁC KINH DOANH



DỊCH VỤ BÁN HƠI



**Cụm bán hơi công suất 10 tấn hơi/giờ
CN1 - CTY TNHH SX TM DV XP PHÚ CƯỜNG -
H. Củ Chi, TP. Hồ Chí Minh**



DANH MỤC CÁC ĐỐI TÁC CHIẾN LƯỢC



DANH MỤC MỘT SỐ CÔNG TRÌNH ĐÃ THỰC HIỆN

STT	TÊN DOANH NGHIỆP	ĐỊA CHỈ	CÔNG TRÌNH	CÔNG SUẤT	NĂM
1	CÔNG TY TNHH MTV BỘT CÁ KIM SON	CÀ MAU	Chế tạo và lắp đặt lò hơi tầng sôi 12T/h	12 tấn/h	2015
			Chế tạo và lắp đặt dây chuyền bột cá biển	160 tấn/24h	2015
2	CÔNG TY CỔ PHẦN THỦY SẢN HẢI DƯƠNG	BẾN TRE	Chế tạo và lắp đặt lò hơi tầng sôi	12 tấn/h	2016
			Chế tạo và lắp đặt lò hơi tầng sôi	20 tấn/h	2019
3	CÔNG TY TNHH MTV DỪA LƯƠNG QUỚI	BẾN TRE	Chế tạo và lắp đặt lò hơi tầng sôi	15 tấn/h	2016
			Chế tạo và lắp đặt lò hơi tầng sôi	20 tấn/h	2018
4	CÔNG TY TNHH VIỆT ÚC THỨC ĂN THỦY SẢN	BẾN TRE	Chế tạo và lắp đặt lò hơi tầng sôi	3 tấn/h	2016
			Chế tạo và lắp đặt đường ống hơi nhà máy		2016
5	DOANH NGHIỆP TƯ NHÂN CHÂU NGỌC	TIỀN GIANG	Chế tạo và lắp đặt lò hơi ghi tĩnh	7 tấn/h	2016
6	CÔNG TY TNHH BỘT CÁ IMECO	BÌNH THUẬN	Chế tạo và lắp đặt lò hơi ghi tĩnh	12 tấn/h	2016
7	CÔNG TY CỔ PHẦN THỰC PHẨM THIÊN HƯƠNG	Quận 12, Tp. HCM	Chế tạo và lắp đặt thiết bị gia nhiệt dầu	1.500.000 kcal/h	2016
8	CÔNG TY CỔ PHẦN XP - ĐẠI CÁT	Quận 12, Tp. HCM	Chế tạo và lắp đặt thiết bị gia nhiệt dầu	1.500.000 kcal/h	2016
9	CÔNG TY TNHH NĂNG LƯỢNG ĐÌNH VIỆT	BÌNH DƯƠNG	Chế tạo và lắp đặt thiết bị băng tải	10 tấn/h	2016
10	CÔNG TY TNHH SẢN XUẤT BAO BÌ ALCAMAX VIỆT NAM	BÌNH DƯƠNG	Chế tạo và lắp đặt đường ống hơi nhà máy		2016
11	CÔNG TY TNHH CÁM GẠO HO-NAROAD VIỆT NAM	CẦN THƠ	Chế tạo và lắp đặt lò hơi tầng sôi	2 tấn/h	2016
12	CÔNG TY CỔ PHẦN THỦY SẢN NGƯ LONG	ĐỒNG THÁP	Chế tạo và lắp đặt lò hơi tầng sôi	6 tấn/h	2016
13	CÔNG TY CỔ PHẦN TƯ VẤN XÂY DỰNG SINO - PACIFIX	LONG AN	Chế tạo và lắp đặt hệ thống sấy bê tông		2016
14	CÔNG TY CỔ PHẦN VĨNH HOÀN	ĐỒNG THÁP	Chế tạo và lắp đặt máy sấy bột cá nước ngọt	90 tấn/24h	2017
15	CÔNG TY CỔ PHẦN VIỆT JEAN	TP. HCM	Chế tạo và lắp đặt lò hơi ghi tĩnh	2 tấn/h	2017
16	CÔNG TY CỔ PHẦN THỨC ĂN CHĂN NUÔI NÔNG LÂM VINA	LONG AN	Chế tạo và lắp đặt lò hơi ghi tĩnh	5 tấn/h	2017
17	CÔNG TY TNHH NHỰA XỐP NAM PHƯƠNG	LONG AN	Chế tạo và lắp đặt lò hơi ghi tĩnh	12 tấn/h	2017
18	CÔNG TY CỔ PHẦN KIÊN HÙNG	KIÊN GIANG	Chế tạo và lắp đặt lò hơi ghi tĩnh	12 tấn/h	2017
19	CÔNG TY TNHH MTV THỦY SẢN TRƯỜNG PHÚC	BẠC LIÊU	Chế tạo và lắp đặt lò hơi tầng sôi	6 tấn/h	2017
20	CÔNG TY TNHH MTV THỦY SẢN TRƯỜNG PHÚC	BẠC LIÊU	Chế tạo và lắp đặt dây chuyền bột cá biển	90 tấn/24h	2017
21	CÔNG TY CỔ PHẦN XNK NGUYỄN HẬU	ĐỒNG THÁP	Chế tạo và lắp đặt lò hơi tầng sôi	6 tấn/h	2017

Khi bạn chỉ cần tìm một lò hơi thì mua đâu cũng được. Nhưng khi bạn cần một giải pháp và dịch vụ chuyên nghiệp, hãy tìm chúng tôi.

Đỗ Thành Nhân

LIÊN HỆ VỚI CHÚNG TÔI...

Công ty TNHH Cơ Nhiệt Thăng Long



225 Phan Văn Mãng, KP9, TT Bến Lức,
Huyện Bến Lức, T. Long An



0912172329 (Mr. Nhân)
0911043699 (Mr. Khải)



www.thanglongboiler.com

